



ARKADIUSZ WERELICH

Radny Powiatu Wołomińskiego

Przewodniczący Komisji Edukacji, Sportu i Turystyki

ul. Prądyńskiego 3

05-200 Wołomin

tel.: (22) 787 43 01 wew. 146, 509 595 555

e-mail: br@powiat-wolominski.pl, arkadiusz.werelich@onet.pl

STAROSTWO
POWIATOWE W WOŁOMINIE
BIURO RADY

wpłynęło dnia 29.06.2017

Nr Epallek

STAROSTWO
POWIATOWE W WOŁOMINIE
Wydział Organizacji, Kadr i Administracji

Wpłynęło dnia 2017 -06- 29 *Wierwille*

Marki, 28.06.2017 r.

STAROSTWO
Powiatowe w Wołominie

wpl. 29.06.2017

L. dz. 43.844 117z
Ilość zał. 2 podpis. *ew*

Pan
Kazimierz Rakowski
Starosta Wołomiński

za pośrednictwem

Pana Janusza Werczyńskiego
Przewodniczącego
Rady Powiatu Wołomińskiego

Biuro Rady
Proszę przekazać p. Staroście.

29.06.2017
Interpelacja

Szanowny Panie Starosto,

Tereny powiatu wołomińskiego cenione są przez jego Mieszkańców za bogactwo pięknych terenów leśnych, ale również za miejsca do uprawiania sportu (bieganie, jazda na rowerze) oraz miejsca szeroko rozumianej turystyki i rekreacji.

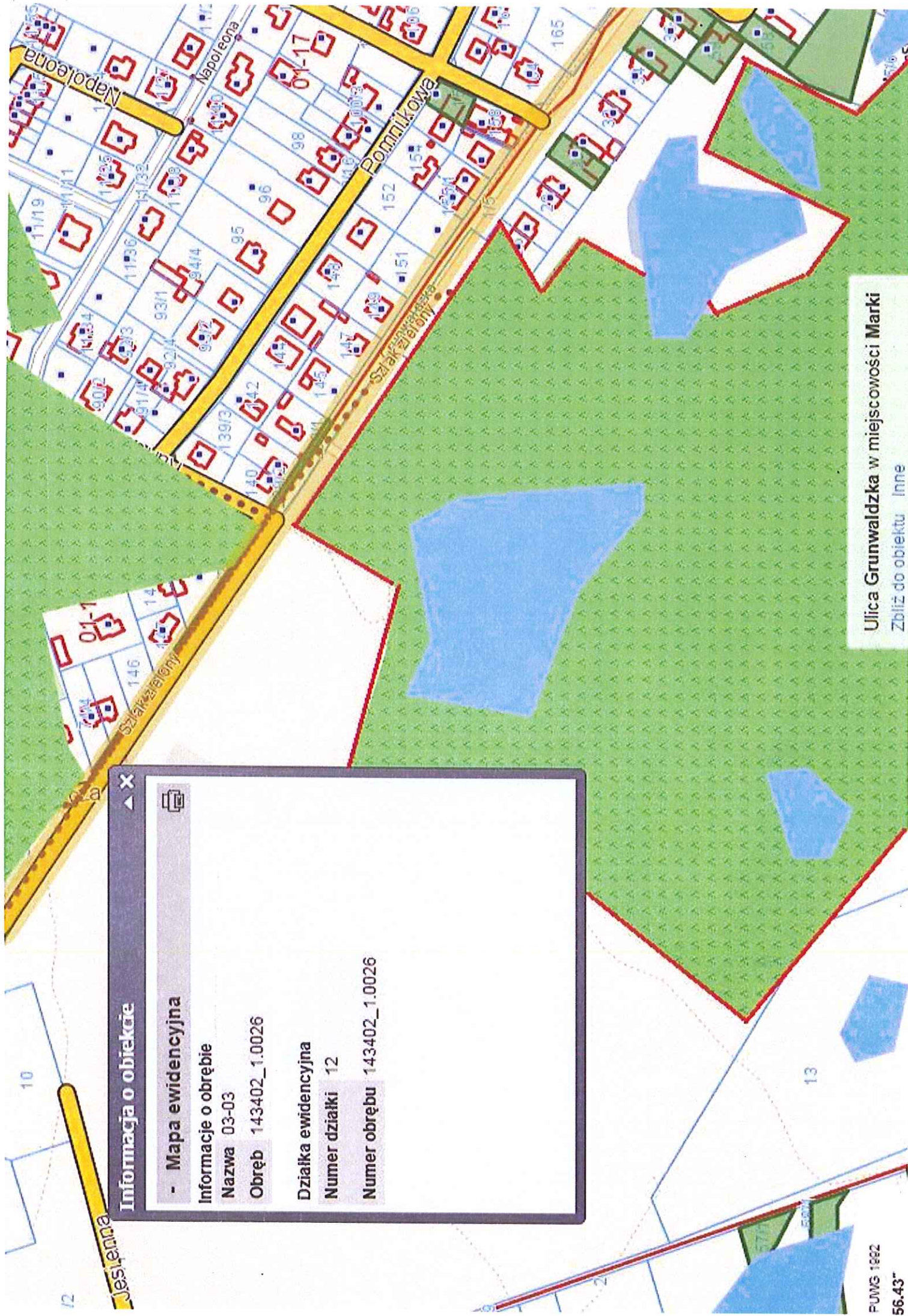
Na terenie Miasta Marki również występuje szereg ciekawych lokalizacji, które Mieszkańcy upodobałi sobie na miejsca rodzinnych spacerów i pikników. Mam tu na myśli zbiornik wodny – potocznie znany jako „Meksyk” – zlokalizowany przy ul. Grunwaldzkiej w Markach (obręb 03-03, działka nr 12). Miejsce to, szczególnie w okresie wiosenno-letnim cieszy się coraz większą popularnością wśród lokalnej społeczności. Już dziś Mieszkańcy spotykają się tu np. przy wspólnym grillowaniu.

Niestety, z uwagi na fakt, że teren ten nie jest własnością Miasta Marki – większe przedsięwzięcia i inwestycje na tym obszarze są po prostu niemożliwe. Z mojej wiedzy wynika jednak, że wspomniany teren należy do Skarbu Państwa, a więc to Starostwo Powiatowe w Wołominie jest zarządcą wspomnianych terenów.

W związku z tym, w imieniu Mieszkańców Marek, zwracam się do Pana Starosty, o rozważenie możliwości instalacji ławeczek, wiat wypoczynkowych oraz koszy na śmieci w ww. lokalizacji. Jednocześnie, zwracam uwagę na fakt, że wskazana przeze mnie lokalizacja jest miejscem publicznym i ogólnodostępnym dla Mieszkańców Miasta Marki, a na wspomnianej działce funkcjonuje już jedna z mareckich otwartych siłowni plenerowych. Dodatkowa, lekka zabudowa o charakterze rekreacyjno-wypoczynkowym byłaby - ku uciesze Mieszkańców - idealnym uzupełnieniem dla tego miejsca.

Z góry dziękuję Panu Staroście za podjęte działania i pozytywne ustosunkowanie się do mojego wniosku.

Z poważaniem,
Arkadiusz Werelich



Informacja o obiekcie

- Mapa ewidencyjna

Informacje o obrębie

Nazwa 03-03

Obręb 143402_1.0026

Działka ewidencyjna

Numer działki 12

Numer obrębu 143402_1.0026

Ulica Grunwaldzka w miejscowości Marki

Zbliż do obiektu Inne

